



San Sadurniño  
www.sansadurnino.es

Avda. Marqués de Figueroa, s.n.  
15560 San Sadurniño (A Coruña)  
Teléf. 981 490 027  
Fax. 981 490 474

## NORMATIVA DA PROBA

### “1ª Carreira Popular Concello de San Sadurniño 2014”.

#### DATA.

DOMINGO 8 DE XUÑO DE 2014

#### HORARIO DA PROBA.

A saída da primeira proba será ás 11:30 horas e rematará coa entrega de trofeos sobre as 13:30 horas.

#### LUGAR.

Paseo fluvial do río Xuvia de San Sadurniño e finca A Cortiña.

#### ORGANIZADORES.

Concello de San Sadurniño



C.P.I de San Sadurniño



#### REGULAMENTO.

- 1.- A proba está aberta a todos os atletas, federados ou non, sen distinción de sexo ou nacionalidade. As categorías serán dende pitufos ata veteranos.
- 2.- Cada corredor participa baixo a súa responsabilidade e dispón dun nivel de condición física óptimo para afronta-la proba.
- 3.- Tódolos participantes terán asignado un dorsal. Este irá situado no peito e terá que ser visible no desenvolvemento da proba.
- 4.- Faranse controis de paso en varios puntos do circuíto, que a organización establecerá durante o transcurso da proba, polos cales terán que pasar os participantes para non ser **descualificados**.
- 5.- O peche do control será 1 hora despois de que entre o 1º clasificado en meta na categoría absoluta.

6.- As reclamacións deberán ser feitas verbalmente ao xuíz árbitro, non máis tarde de 30 minutos despois de comunicarse oficialmente os resultados.

#### 7.- RETIRADAS E DESCUALIFICACIÓNS:

O servizo médico da competición está facultado para retirar da carreira a calquera atleta que manifieste un mal estado físico.

A proba estará controlada polo Comité Galego de Xuíces da F.G.A. que estarán autorizados a descualificar. Serán motivos de descualificación, entre outros, os seguintes aspectos:

- Non realizar todo o circuíto da carreira.
- Manipular o dorsal.
- Falsificar datos persoais.

8.- Todo o non disposto na presente normativa rexerese polas normas de Competición da FGA, RFEA e IAAF para a presente tempada, así como todo o regulamentado por instancias superiores

9.- Todos os participantes o fan baixo a súa propia responsabilidade e polo feito de saír aceptan o presente regulamento, e responsabilízanse de calquera accidente que poida xurdir durante a súa participación na proba, inda que a organización poñerá todos os medios o seu alcance para que non ocorran.

10.- Seguro: todos os participantes estarán amparados por unha póliza de Responsabilidade Civil e de accidentes deportivos, excluídos os casos derivados de un padecemento latente, imprudencia o inobservancia das leis, da normativa da competición, etc.. Tamén quedan excluídos os casos producidos polo desprazamento; o lugar da competición ou dende o mesmo. Non se permitirá a existencia no percorrido de ningún vehículo alleo á organización, estando estes últimos debidamente identificados.

11.- A organización disporá de **SERVICIOS MÉDICOS E AMBULANCIA** dende unha hora antes do comezo da carreira ata media hora despois de pechar o acto.

12.- Tódolos participantes, polo feito de formaliza-la inscrición, dan o seu consentimento para que a organización, trate informaticamente e con finalidade exclusivamente deportiva ou promocional, os seus datos de carácter persoal, así como a súa imaxe dentro da proba mediante fotografías, vídeo, etc.

13.- En función do número de participantes a organización poderá realizar varias saídas para a categoría de pitufos.

14.- A organización poderá solicitar a documentación, onde conste a data de nacemento dos participantes. A non aportación, poderá ser motivo de descualificación.

#### **OUTRAS OBSERVACIÓNS.**

Poderán participar nas distintas probas todos aqueles atletas que o desexen, por norma xeral en competicións do calendario autonómico non poderán participar atletas españois con axuda económica da RFEA.

**O descoñecemento de este regulamento non exime do seu cumprimento.**



**Todo o non previsto na presente normativa rexerese polas normas de competición da FGA, RFEA e IAAF para a presente tempada, así como todo o regulamentado por instancias superiores.**

### **DISTANCIA E HORARIOS DAS PROBAS E CATEGORIAS EN CADA PROBA:**

HORARIO	CATEGORÍA	ANO	DISTANCIA
11.30 Horas	INFANTIL 1º ANO E ALEVIN MASC. E FEM.	2002, 2003 e 2004	1.350 Metros
11.50 Horas	INFANTIL 2º ano ata VETERÁNS MASC. e FEM.	Nados no ano 2001 ou anteriores	5.400 Metros
13.00 Horas	BENXAMÍN MASC. e FEM.	2005 e 2006	400 Metros
13.10 Horas	PITUFOS MASC. e FEM.	2007 ou posteriores	200 Metros
13.30 horas ENTREGA DE TROFEOS			

### **CLASIFICACIÓN.**

A clasificación e a cronometraxe será mediante chip e xuíces na carreira absoluta (infantil de 2º ano ata veteranos) e por xuíces nas categorías inferiores.

### **INSCRICIÓN.**

Unha inscrición é válida cando o participante cobre o boletín de inscrición e fai efectivo o pago (maiores de 18 anos).

Nº de Prazas:

- Número máximo de prazas na categoría absoluta: 400 (a maiores os alumnos e alumnas do C.P.I de San Sadurniño).
- O resto das categorías sen límite de prazas

Prazo de inscrición:

- Carreiras Individuais: Ate o 5 de xuño



- Categoría de Equipos: Ate o 5 de xuño (O que participe na categoría de equipos terá que tamén inscribirse individualmente).

Lugar de inscrición:

Internet: [www.fgatletismo.es](http://www.fgatletismo.es) ou [www.edu.xunta.es/centros/cpisansadurnino/](http://www.edu.xunta.es/centros/cpisansadurnino/)

Presencialmente no C.P.I de San Sadurnino (só comunidade educativa de San Sadurnino).

Casa da Cultura de San Sadurnino (só categoría de equipos).

### **PREZO DA INSCRICIÓN.**

Maiores de 18 anos: 2 euros.

Menores de 18 anos: Gratuíta.

### **LUGAR DO PAGO.**

- Os pertencentes á comunidade educativa de San Sadurnino no C.P.I de San Sadurnino.

- O resto na páxina web da federación galega de atletismo.

### **COMPROMISO.**

#### **Os participantes comprométense a:**

- 1.- Aceptar estritamente tódolos artigos do presente regulamento
- 2.- Aceptar as posibles modificacións da proba que a organización se vexa obrigada a modificar por causas alleas a súa vontade.
- 3.- A inscrición da carreira é persoal e intransferible. Non se admitirán devolucións, baixo ningunha causa, do importe da inscrición.
- 4.- A realización da inscrición implica ter lido, entendido e adquirido o compromiso que a continuación se expón: "Certifico que estou en bo estado físico. Eximo de toda responsabilidade que da participación no evento puidese derivarse tal como perda de obxectos persoais por roubo ou outras circunstancias e por lesión, á organización, aos sponsors ou patrocinadores comerciais, directivos, empregados e aos demais organizadores".
- 5.- A organización resérvase o dereito a rexeitar calquera inscrición que non acepte os termos e condicións do evento que queden expostos no presente regulamento. No caso de dúbida ou de xurdir algunha situación non reflectida no mesmo, estarase ao que dispoña á organización.

### **DORSAIS.**

- A retirada de dorsais e chips será o mesmo día no lugar da proba en horario de 9:15 a 11:20 horas para a carreira absoluta (infantil de 2º ano ata veteranos).
- O resto das categorías ata 30 minutos antes do inicio da proba
- Non haberá inscricións o mesmo día da proba.

## **PERCORRIDOS.**

### • **Circuito 1.**

Ás 13:00 horas darase a saída da carreira de categoría benxamín. Ás 13:10 darase a saída da carreira de categoría pitufo. Estas categorías sairán do camiño do arboreto dirección paseo fluvial, ao chegar o paseo realizarán un xiro a dereita para coller a estrada 295, novo xiro á dereita para volver ao camiño do arboreto e realizar a entrada en meta. Este circuíto será común para as categorías pitufo e benxamín.

### • **Circuito 2.**

Ás 11:30 darase a saída da carreira de categoría infantil e alevín, que sairá da estrada 295. Transcorridos 150 metros realízase un xiro á esquerda para coller o paseo fluvial, percorrerase todo o paseo fluvial ata chegar o aparcamento do mesón A Granxa, onde se realizará un xiro a dereita para cruzar a ponte. Unha vez cruzada, novo xiro a dereita para volver pola outra marxe do paseo fluvial ata chegar o final do paseo onde se xira a dereita para coller a estrada 295. Novo xiro á dereita para coller o camiño do arboreto e realizar a entrada na meta.

### • **Circuito 3.**

Ás 11:50 darase a saída da carreira longa (infantil 2º ano ata veteranos), que sairá da estrada 295. Transcorridos 150 metros realízase un xiro á esquerda para coller o paseo fluvial do río Xuvia ata o aparcamento do mesón A Granxa para xirar a dereita e coller a estrada de 290. Novo xiro a esquerda pola estrada 291 dirección á fábrica de Intasa, ao chegar a fábrica xiro a esquerda pola pista asfaltada ata chegar á intersección coa estrada de Ferreira (CP 7601), onde realizamos un novo xiro a esquerda para, transcorridos 350 metros, volver a xirar a esquerda para dar unha segunda volta a esta parte do percorrido. Ao rematar a segunda volta seguiremos rectos ata chegar de novo o aparcamento do mesón A Granxa e volveremos pola mesma marxe do paseo



**San Sadurniño**  
www.sansadurnino.es

Avda. Marqués de Figueroa, s.n.  
15560 San Sadurniño (A Coruña)  
Teléf. 981 490 027  
Fax. 981 490 474

fluvial do río Xuvia ata o final deste, onde xiraremos a dereita para coller a estrada 291. Novo xiro a dereita para incorporarnos o camiño do arboreto e realizar a entrada en meta.

## MAPA DOS CIRCUITOS

- PITUFOS

**Circuito 1.** Nº de voltas: 1

O tempo estimado da proba é de 8 minutos



### Circuito 1

- BENXAMÍN

**Circuíto 1.** Nº de voltas: 2

O tempo estimado da proba é de 10 min

- INFANTIL 1º ANO E ALEVÍN

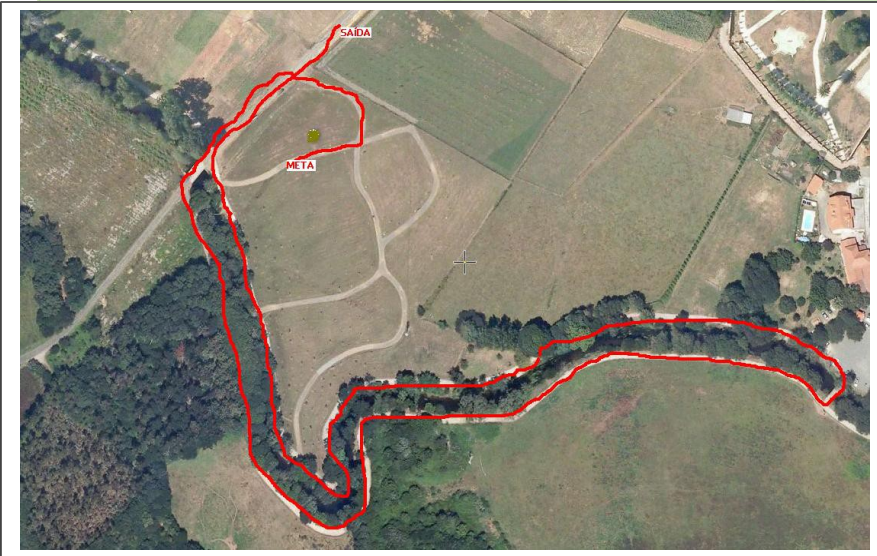
**Circuíto 2.** Nº de voltas: 1

O tempo estimado da proba é de 20 min



San Sadurniño  
www.sansadurnino.es

Avda. Marqués de Figueroa, s.n.  
15560 San Sadurniño (A Coruña)  
Teléf. 981 490 027  
Fax. 981 490 474

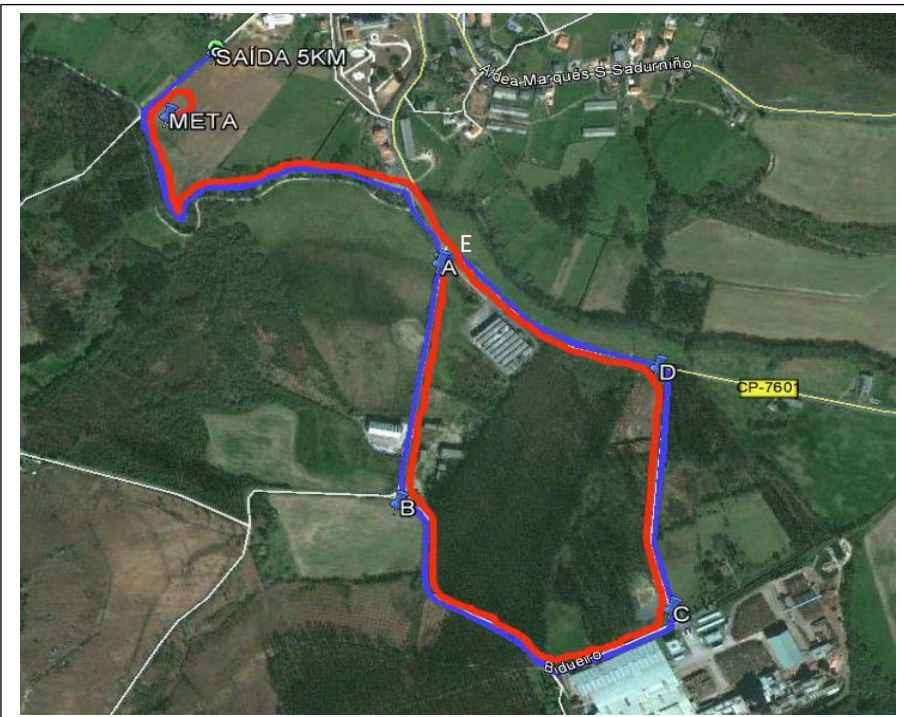


### Circuito 2

- INFANTIL 2º ano ata VETERÁNS

**Circuito 3.** Nº de voltas: 1, excepto unha parte do percorrido que haberá que dar 2 voltas (do punto A o punto E).

O tempo estimado da proba é de 60'



### Circuito 3

**AVITUALLAMENTO.**



**San Sadurniño**  
www.sansadurnino.es

Avda. Marqués de Figueroa, s.n.  
15560 San Sadurniño (A Coruña)  
Teléf. 981 490 027  
Fax. 981 490 474

Líquido e sólido ao final da proba para tódolos participantes.

## TROFEOS.

Tódolos participantes recibirán un agasallo por participar

CATEGORÍA	PREMIOS
EQUIPOS CONCELLO SAN SADURNIÑO (nados 2001 ou anteriores)	Premio especial para o equipo gañador
Veteranos C: Maiores de 60 anos MASC. E FEM.	Medalla para os tres primeiros clasificados masculino e feminino
Veteranos B: 50 a 59 anos MASC. E FEM.	Medalla para os tres primeiros clasificados masculino e feminino
Veteranos A: 40 a 49 anos MASC. E FEM.	Medalla para os tres primeiros clasificados masculino e feminino
Sénior. Nados no ano 91 ata 39 anos MASC. E FEM.	Medalla para os tres primeiros clasificados masculino e feminino
Sub 23. Nados nos ano 1996, 1995, 1994, 1993 e 1992	Medalla para os tres primeiros clasificados masculino e feminino
Escolares C. Nados nos ano 1997, 1998, 1999, MASC. E FEM. (Cadete 2º ano e Xuvenil)	Medalla para os tres primeiros clasificados masculino e feminino
Escolares B. Nados nos ano 2000, 2001 MASC. E FEM. (Infantil 2º ano e Cadete 1º ano)	Medalla para os tres primeiros clasificados masculino e feminino
Escolares A. Nados nos ano 2002, 2003 e 2004 MASC.e FEM. (Infantil 1º ano e Alevín)	Medalla para os tres primeiros clasificados masculino e feminino
BENXAMÍN. Nados no ano 2005 e 2006 MASC. e FEM	Medalla para tódolos participantes
PITUFOS Nados nos ano 2007 ou posteriores MASC.e FEM.	Medalla para tódolos participantes
PREMIO O PARTICIPANTE DE MAIOR	Trofeo





San Sadurnino  
www.sansadurnino.es

Avda. Marqués de Figueroa, s.n.  
15560 San Sadurnino (A Coruña)  
Teléf. 981 490 027  
Fax. 981 490 474

IDADE MASC. E FEM.	
ABSOLUTA	Trofeo para os tres primeiros clasificados masculino e feminino

## CATEGORÍA DE EQUIPO.

Para participar na categoría de equipo, terán que cumprir os seguintes requisitos:

- Traballar, estar empadroadado no Concello de San Sadurnino, pertencer a comunidade educativa do C.P.I. San Sadurnino ou estar inscrito nalgunha entidade deportiva-cultural municipal.
- Participar na carreira Absoluta (nados 2001 ou anteriores)
- Inscribirse tamén individualmente
- Formar un equipo como mínimo de 5 persoas e sen número máximo de participantes
- Correr cunha camiseta identificativa da mesma cor
- Os equipos han de ser mixtos.
- Poñer un nome ao equipo, e inscribirse baixo un denominador común (por cursos, pais e nais de alumnos, traballadores de..., pertencer a unha sociedade deportiva cultural, ....)
- A clasificación por equipos obterase sumando o posto da xeral absoluta dos cinco primeiros do equipo, puntuando un mínimo de 2 rapazas ou 2 rapaces (e dicir, puntúan os 3 primeiros rapaces e as 2 primeiras rapazas ou viceversa). O equipo que sume menos puntos é o gañador. En caso de empate o equipo gañador será o que teña o último clasificado dos 5 en mellor posición.
- Para inscribirse como equipo terán que realizalo na Casa da Cultura de San Sadurnino ou no C.P.I de San Sadurnino.
- O prezo da inscrición por equipo é gratuíto.
- A ficha de inscrición poderase descargar da páxina web [www.sansadurnino.es](http://www.sansadurnino.es) ou [www.edu.xunta.es/centros/cpisansadurnino/](http://www.edu.xunta.es/centros/cpisansadurnino/)



**San Sadurniño**  
www.sansadurnino.es

Avda. Marqués de Figueroa, s.n.  
15560 San Sadurniño (A Coruña)  
Teléf. 981 490 027  
Fax. 981 490 474

CONCELLERÍA DE DEPORTES